

<b>P1</b>	CIĄGI PIESZO–JEZDNE	
	kostka brukowa betonowa koloru szarego	8,0cm
	podsyпка cementowo–piaskowa 1:4	3,0cm
	podbudowa z KŁSM 0/31,5 mm	19,0 cm
	geowłóknina separacyjna	* cm
	nasyp z gruntu nośnego (BR>20), zagęszczony do $l_{s>1,0}$ E2>100MPa	min 30,0cm
	grunt rodzimy	* cm

<b>P2</b>	CIĄGI PIESZO–JEZDNE – płyty ozurowe– KAMIEŃ SIENIEŃSKI	
	kamień sienieński	8,0cm
	podsyпка cementowo–piaskowa 1:4	3,0cm
	podbudowa z KŁSM 0/31,5 mm	19,0 cm
	geowłóknina separacyjna	* cm
	nasyp z gruntu nośnego (BR>20), zagęszczony do $l_{s>1,0}$ E2>100MPa	min 30,0cm
	grunt rodzimy	* cm

<b>P3</b>	CIĄGI PIESZO–JEZDNE	
	kostka brukowa betonowa	8,0cm
	podsyпка cementowo–piaskowa 1:4	3,0cm
	podbudowa z KŁSM 0/31,5 mm	19,0 cm
	geowłóknina separacyjna	* cm
	nasyp z gruntu nośnego (BR>20), zagęszczony do $l_{s>1,0}$ E2>100MPa	min 30,0cm
	grunt rodzimy	* cm

<b>P4</b>	CHODNIK	
	kostka betonowa	8,0cm
	podsyпка cementowo–piaskowa 1:4	3,0cm
	kruszywo stabilizowane cementem $R_{cm} = 1,5MPa$	10,0cm

**UWAGI:**

- Wykonawca przed przystąpieniem do robót zobowiązany jest do zapoznania się ze wszystkimi dokumentacjami branżowymi i budowlanymi.
- Wszystkie wymiary podane są w centymetrach. Nie wolno brać żadnego wymiaru miarzą bezpośrednio z rysunku. Obowiązkiem wykonawcy jest sprawdzenie wymiaru w naturze. W wypadku jakiegokolwiek zriany lub różnicy zauważonej między projektem a stanem faktycznym wykonawca zobowiązany jest przekazać tę informację do biura projektowego.
- Roboty budowlano–instalacyjne muszą być prowadzone z równoległą bieżącą koordynacją międzybranżową.

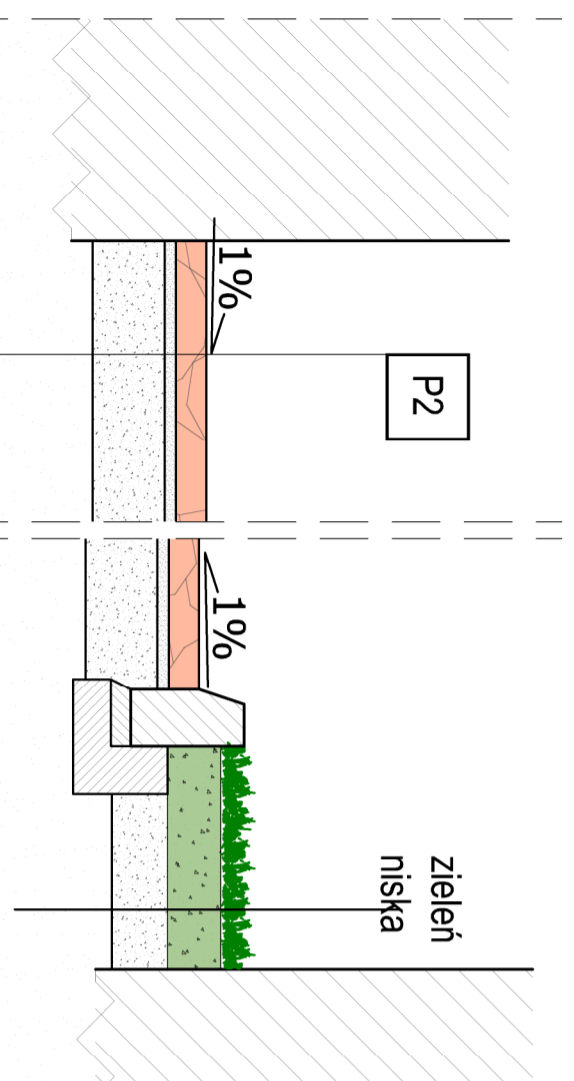
- W sprawach nie określonych dokumentacją obowiązującą:
  - prawo budowlane
  - warunki techniczne, jakim powinny odpowiadać budynki ich użytkowanie
  - warunki techniczne wykonania i odbioru robót budowlano–montażowych (wg Ministerstwa Budownictwa i Instytutu Techniki Budowlanej),
  - normy Polskiego Komitetu Normalizacyjnego (P.K.N.),
  - instrukcje, wytyczne, świadectwa dopuszczenia, decyzyje Instytutu Techniki Budowlanej,
  - instrukcje, wytyczne i warunki techniczne producentów i dostawców materiałów budowlano–instalacyjnych,
  - przepisy techniczne instytucji kontrolujących jakość materiałów i wykonywanych robót.
- Wszelkie elementy konstrukcyjne wykonac zgodnie z projektem konstrukcji.
- Projekt chroniony prawem autorskim.

**Jednostka projektowa:**

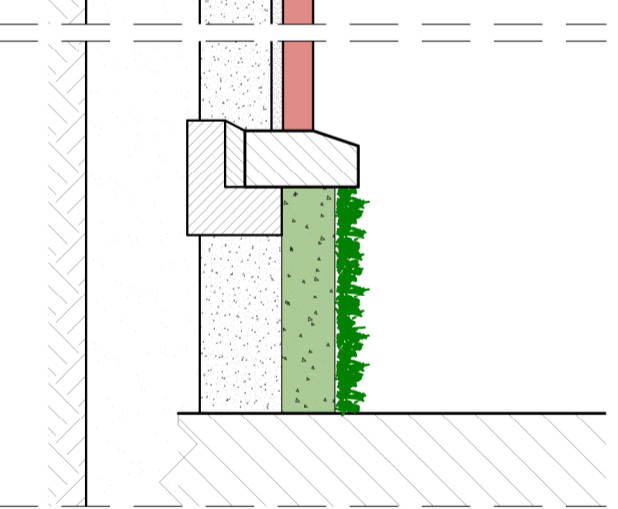
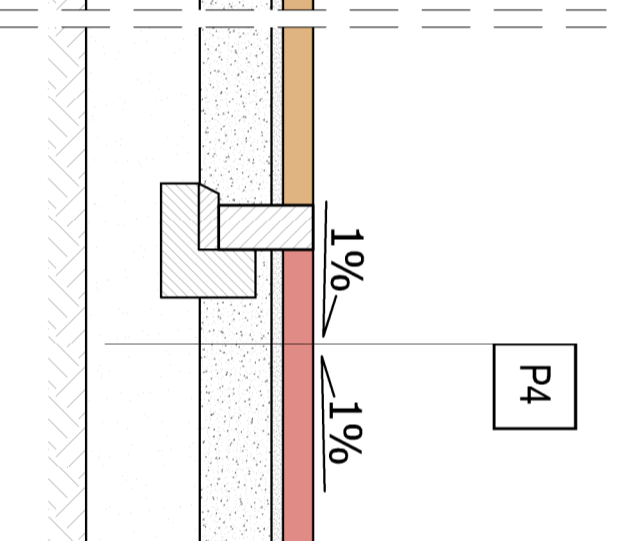
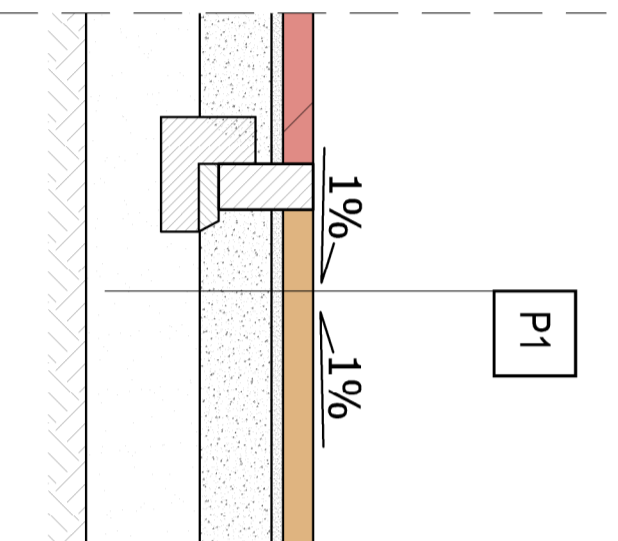
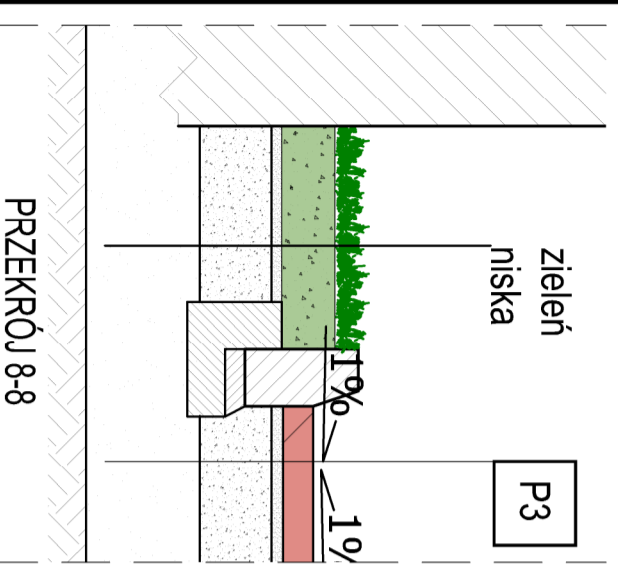
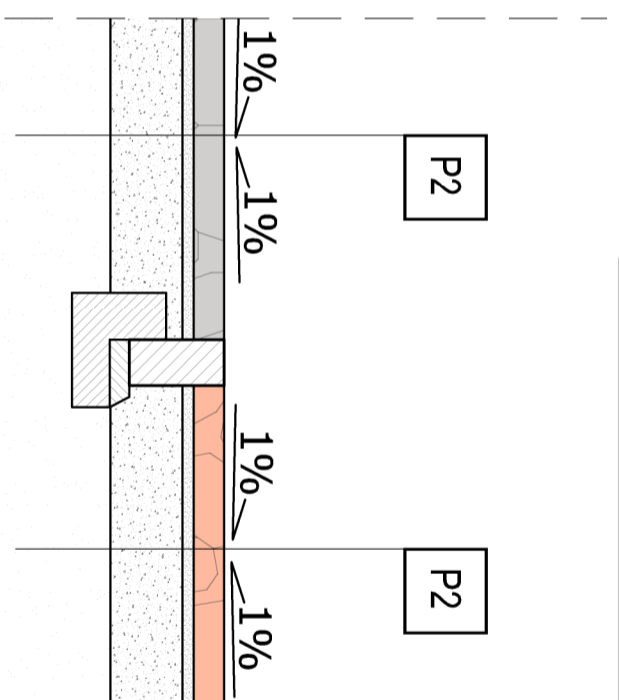


ul. Piaskowa 1C, 11-700 Mrągowo

**PRZEKRÓJ 6-6**



**PRZEKRÓJ 7-7**



<b>Tytuł projektu:</b> Projekt zagospodarowania terenu przy ulicy Rosevelta 24 i 28 w Mrągowie	
<b>Investor:</b> UM Mrągowo	<b>Adres inwestycji:</b> Mrągowo, ulica Rosevelta 24 i 28
<b>FAZA: PROJEKT BUDOWLANY</b>	
<b>Treść rysunku:</b> PRZEKRÓJ 6-6, 7-7, 8-8	<b>Nr rysunku:</b> 7
<b>Data:</b> 20-05-2016	<b>Skala:</b> 1:20
<b>Projektant:</b> Roman Szepan	<b>Nr uprawnień:</b> 136/90 OL
<b>Opis:</b> mgr inż. arch. Monika Siwik	<b>Popis:</b>
<small>PRACE CHRONIONE PRAWEM AUTORSKIM – zgodnie z Ustawą o Prawie Autorskim i prawach pokrewnych Dz.U.124poz.83 z dn.4.02.1994r. Powołane oznaczenia fragmentów bez zgody autora projektu – ZABRONIONE</small>	